

Linear motion slides

Guías de movimiento lineal

Guide a movimento lineare

Model	Load kg	Cycles	Page
Modelo	Carga kg	Ciclos	Página
Modello	Portata kg	Cicli	Pagina
1312	60	10,000	111
0115RS	60	10,000	112
DA0115RC	120	50,000m	113

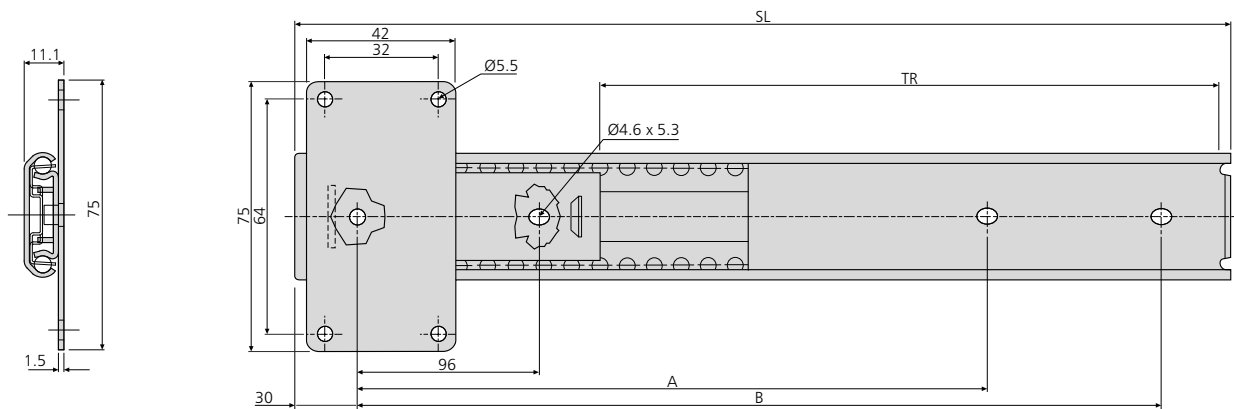
1312

- Load rating up to 60kg
- Linear motion
- Slide thickness 11.1mm
- Hold-out at one end
- Sold in pairs
- Vertical or horizontal mounting

10,000

- Capacidad de carga hasta 60kg
- Movimiento lineal
- Espesor de la guía de 11,1mm
- Dispositivo de sujeción en posición abierta en un extremo
- Vendidas en pares
- Montaje vertical u horizontal

- Portata fino a 60kg
- Movimento lineare
- Spessore guida 11,1mm
- Trattenimento in posizione di apertura ad una estremità
- Vendute in coppia
- Montaggio verticale o orizzontale

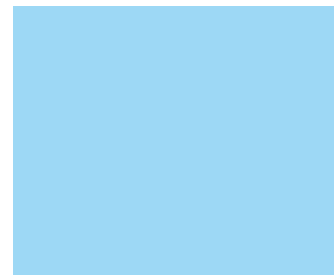
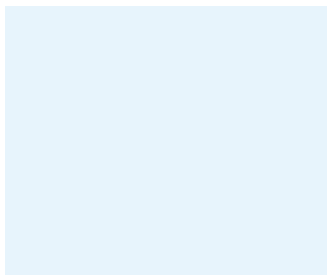
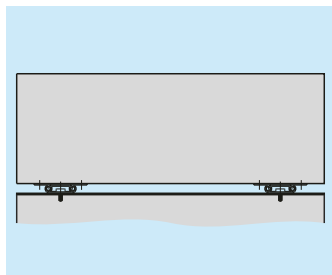
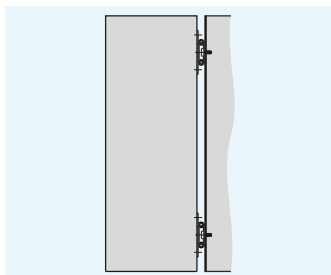


1312	mm				kg		
	SL	TR	A	B	W	†L*	††L*
DZ1312-0035	350	257	192	288	0.58	60	50
DZ1312-0040	400	307	224	320	0.66	60	50
DZ1312-0045	450	357	256	352	0.72	60	50
DZ1312-0050	500	407	352	448	0.78	60	50
DZ1312-0055	550	457	352	448	0.84	60	50
DZ1312-0060	600	502	448	544	0.90	60	50

* Load rating per pair of slides with the load evenly distributed
Carga nominal por par de guías, con un peso repartido uniformemente
La portata si intende per coppia di guide con carico uniformemente distribuito

† Horizontal mount
Montaje horizontal
Montaggio orizzontale

†† Vertical mount
Montaje vertical
Montaggio verticale



Notes:

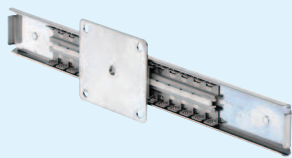
- Fixing recommendation: M4
- Cannot be used in the upright position

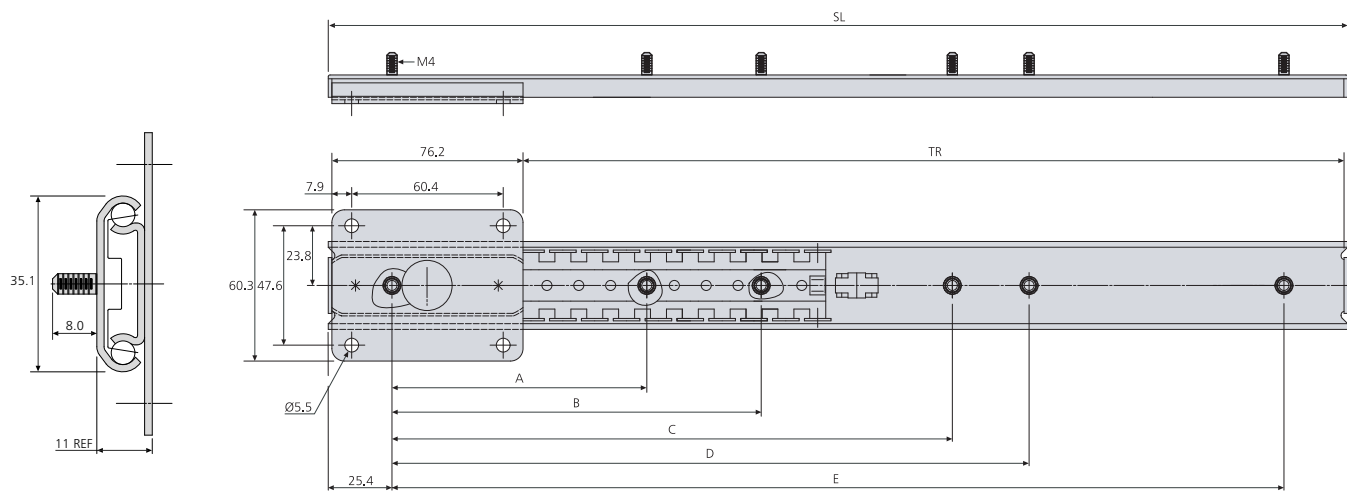
Notas:

- Recomendación de montaje: tornillo M4
- No podrá usarse en posición vertical

Note:

- Consigli per il fissaggio: vite M4
- Non si può usare in posizione verticale

<ul style="list-style-type: none"> • Load rating up to 60kg • Retainer synchronization • Precise linear motion through the full travel • Moving member fully supported on ball bearings at all times • Slides sold singly 	<ul style="list-style-type: none"> • Capacidad de carga hasta 60kg • Retenedor de bolas sincronizado • Movimiento lineal preciso en de todo el recorrido • Elemento móvil completamente apoyado sobre cojinetes de bolas en todo momento • Las guías se venden por unidades 	<ul style="list-style-type: none"> • Portata fino a 60kg • Sincronizzazione del movimento membro/gabbia portasfere • Movimento lineare preciso su tutta la corsa • L'elemento mobile è sempre sostenuto su sfere • Guide vendute singolarmente 	
--	--	---	---

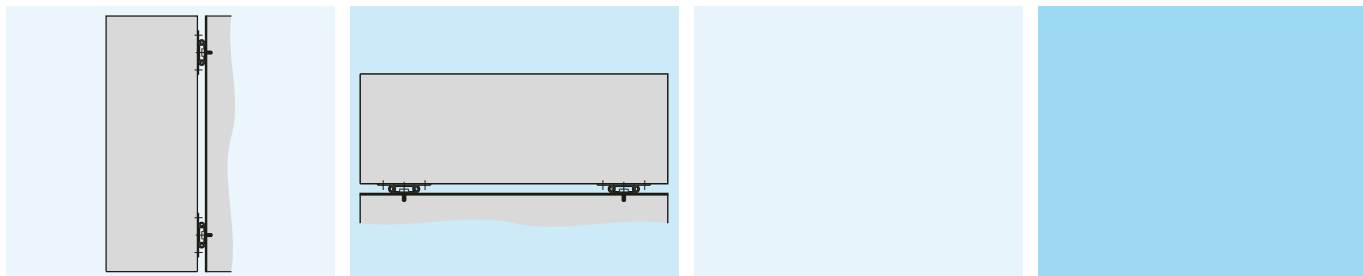


0115RS	mm							kg		
	SL	TR	A	B	C	D	E	W	[†] L*	^{††} L*
DZ0115-0030RS	305	226	88.9	-	165.1	-	254.0	0.28	60	50
DZ0115-0035RS	356	276	101.6	-	203.2	-	304.8	0.32	60	50
DZ0115-0040RS	406	327	101.6	-	254.0	-	355.6	0.35	60	50
DZ0115-0045RS	457	378	127.0	-	279.4	-	406.4	0.38	60	50
DZ0115-0050RS	508	429	152.4	-	304.8	-	457.2	0.42	60	50
DZ0115-0055RS	559	480	177.8	-	330.2	-	508.0	0.45	60	50
DZ0115-0060RS	610	530	101.6	203.2	355.6	457.2	558.8	0.48	60	50
DZ0115-0065RS	660	581	127.0	254.0	355.6	482.6	609.6	0.51	60	50
DZ0115-0070RS	711	632	127.0	254.0	406.4	533.4	660.4	0.55	60	50
DZ0115-0080RS	813	734	152.4	304.8	457.2	609.6	762.0	0.61	60	50
DZ0115-0090RS	914	835	177.8	355.6	508.0	685.8	863.6	0.67	60	50
DZ0115-0100RS	1016	937	203.2	406.4	558.8	762.0	965.2	0.74	60	50

* Load rating per pair of slides, with the load evenly distributed
 Carga nominal por par de guías, con un peso repartido uniformemente
 La portata si intende per coppia di guide con carico uniformemente distribuito

† Horizontal mount
 Montaje horizontal
 Montaggio orizzontale

†† Vertical mount
 Montaje vertical
 Montaggio verticale



Notes:

- Fixing recommendation: M5 screw
- Can be used upright as a non-load bearing guide

Notas:

- Recomendación de montaje: tornillo M5
- Se puede usar como un elemento de guiado montado de forma vertical siempre cuando, en esa posición, la carga NO este en las guías

Note:

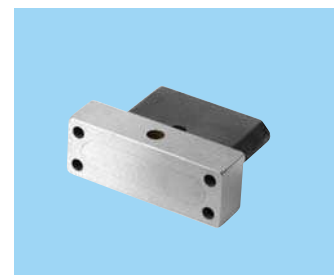
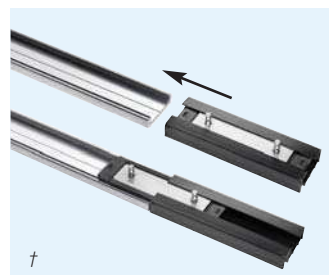
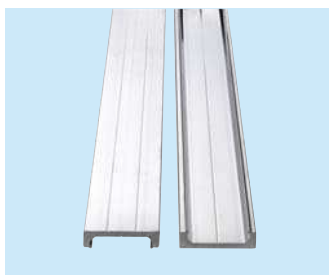
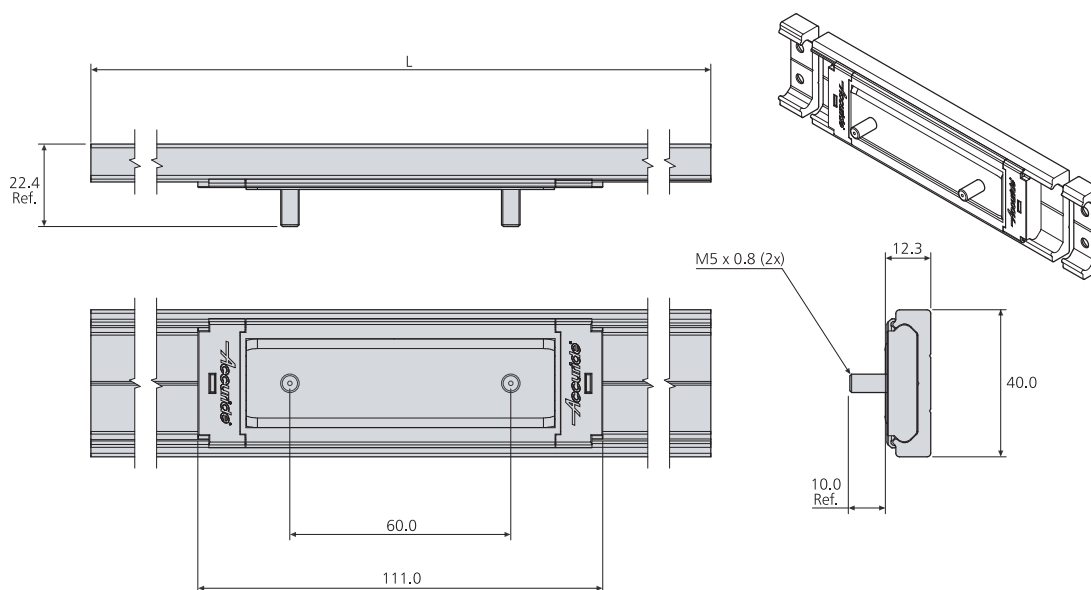
- Consigli per il fissaggio: vite M5
- Può essere utilizzata in verticale come una guida senza necessita' di portata

- Linear motion guide and recirculating ball carriage
- Load rating up to 120kg
- Aluminium track, lengths 1.2m and 2.4m
- Customer cuts track to required length
- Customer drills holes
- Carriages sold separately:
 - stainless steel balls
 - polymer balls: grease free, quiet movement
- Corrosion resistant
- Resistant to dirt and dust
- Infinite track lengths possible
- End stops sold separately
- Various mounting options

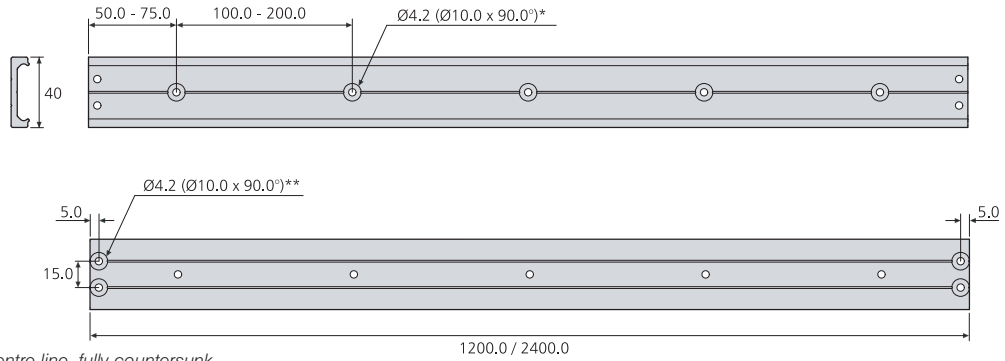
50,000m

- Guía de movimiento lineal y carro de bolas de recirculación
- Capacidad de carga de hasta 120kg
- Pista de aluminio, longitudes 1,2 m y 2,4 m
- El cliente corta la pista a la longitud requerida
- El cliente taladra los agujeros
- Los carros se venden por separado:
 - bolas de acero inoxidable
 - bolas de polímero: sin grasa, movimiento silencioso
- Resistente a la corrosión
- Resistente a la suciedad y al polvo
- Posibilidad de tramos infinitos de pista
- Los topes finales se venden por separado
- Varias opciones de montaje

- Guida a movimento lineare e carrello con ricircolo di sfere
- Portata fino a 120kg
- Binario in alluminio, lunghezze da 1,2 e 2,4m
- Il cliente taglia il binario alla lunghezza richiesta
- Il cliente pratica i fori
- Carrelli venduti separatamente:
 - sfere in acciaio inossidabile
 - sfere in polimero: senza grassi con movimento silenzioso
- Resistente alla corrosione
- Resistente a polvere e ruggine
- Sono possibili lunghezze di binario infinite
- Arresti di fine corsa venduti separatamente
- Varie opzioni di montaggio



DA0115RC



* Fixing: drill 4.2mm holes on centre line, fully countersunk.

** End stops: drill 4.2mm holes on lines, fully countersunk.

* Fijación: taladre agujeros de 4,2 mm en la línea central, completamente encastrados

** Topes finales: taladre agujeros de 4,2 mm en las líneas, completamente encastrados

* Fissaggio: praticare sulla mezzeria fori da 4,2mm, totalmente incassati

** Arresti di fine corsa: praticare sulle linee fori da 4,2mm, totalmente incassati

Item	Order Code	kg
		W
1.2m track x 1	DA0115-0120RC	0.635
2.4m track x 1	DA0115-0240RC	1.270
Carriage (stainless steel balls) x 1	DS0115-CASSRC	0.120
Carriage (polymer balls) x 1	DP0115-CASSRC	0.085
End stops (1 stop + 2 screws)	DA0115-STOPRC	0.150
Drilling Jig x 1	DZ0115-DJIGRC	0.080

Elemento	Código de pedido	kg
		W
1,2 m pista x 1	DA0115-0120RC	0.635
2,4 m pista x 1	DA0115-0240RC	1.270
Carro (bolas de acero inoxidable) x 1	DS0115-CASSRC	0.120
Carro (bolas de polímero) x 1	DP0115-CASSRC	0.085
Topes finales (1 tope + 2 tornillos)	DA0115-STOPRC	0.150
Plantilla de taladro x 1	DZ0115-DJIGRC	0.080

Particolare	Codice di ordinazione	kg
		W
Binario da 1,2m x 1	DA0115-0120RC	0.635
Binario da 2,4m x 1	DA0115-0240RC	1.270
Carrello (sfere in acciaio inossidabile) x 1	DS0115-CASSRC	0.120
Carrello (sfere in polimero) x 1	DP0115-CASSRC	0.085
Arresti di fine corsa (1 arresto + 2 viti)	DA0115-STOPRC	0.150
Maschera di foratura x 1	DZ0115-DJIGRC	0.080

Notes:

- Fixing recommendation: M4 countersunk screw / 4mm countersunk wood screw
- Fix the track as recommended on a rigid and level surface
- Care must be taken while sliding the cassette into the track †
- Infinite track lengths possible. Butt tracks end to end and align the centre lines
- For permanent pinned connection (pins not supplied), use drilling jig (sold separately)
- See illustrations for mounting options and load ratings
- Material: track - aluminium 6000 series, carriage - stainless steel and nylon

Notas:

- Recomendaciones de montaje: tornillo avellanado M4/ tornillo de madera avellanado de 4 mm
- Fije la pista según lo recomendado sobre una superficie rígida y uniforme
- Se deberá tener cuidado al deslizar la cassette en la pista †
- Posibilidad de tramos infinitos de pista. Ensamble las pistas una tras otra y alinee las líneas centrales
- Para la conexión permanente con pernos (pernos no suministrados) utilice la plantilla de taladro (vendida por separado)
- Véanse las ilustraciones para las opciones de montaje y capacidades de carga
- Material: pista - aluminio Serie 6000, carro - acero inoxidable y nilón

Note:

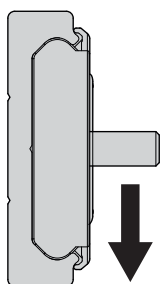
- Consigli per il fissaggio: vite M4 a testa svasata/vite da 4mm a testa conica per legno
- Fissare il binario su superficie rigida e in piano come consigliato
- Prestare attenzione durante l'inserimento della cassetta nel binario †
- Sono possibili lunghezze di binario infinite. Giuntare i binari di testa e allineare le mezzerie
- Per il collegamento permanente tramite perni (non forniti), usare la maschera di foratura (venduta separatamente)
- Per le opzioni di montaggio e le portate, vedere le illustrazioni
- Materiali: binario - alluminio serie 6000, carrello - acciaio inossidabile e nylon

Mounting options and load ratings

Opciones de montaje y capacidades de carga

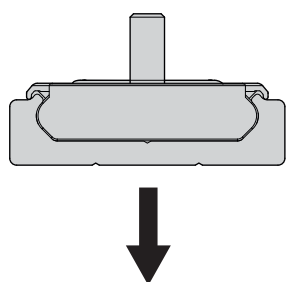
Opzioni di montatura e portate

Distance tested: 50,000m
 Distancia probada: 50.000m
 Distanza di test: 50.000m



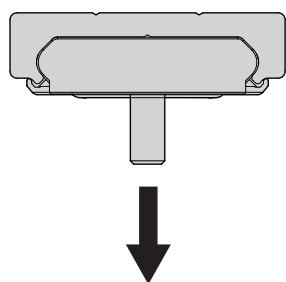
DS0115-CASSRC	kg
x 1	50
x 2	90
x 3	120

DP0115-CASSRC	kg
x 1	30
x 2	54
x 3	72



DS0115-CASSRC	kg
x 1	30
x 2	55
x 3	70

DP0115-CASSRC	kg
x 1	18
x 2	32
x 3	42



DS0115-CASSRC	kg
x 1	40
x 2	70
x 3	90

DP0115-CASSRC	kg
x 1	24
x 2	42
x 3	54

Notes:

- Distribute weight evenly across carriage(s)
- Due to the extensive variety of applications and possible orientations, we recommend that customers test this product to their specific requirements
- Not recommended for high torque applications

Notas:

- Distribuya el peso uniformemente entre los carros
- Debido a la amplia variedad de aplicaciones y posibles orientaciones, recomendamos que los clientes prueben este producto a sus requerimientos específicos
- No está recomendado para aplicaciones de alto par

Note:

- Distribuire il peso in modo uniforme sul(i) carrello(i)
- A causa della varietà di applicazioni e possibili orientamenti, consigliamo che il cliente collaudi il prodotto per i suoi requisiti specifici
- Non consigliato per applicazioni soggette a forti torsioni